

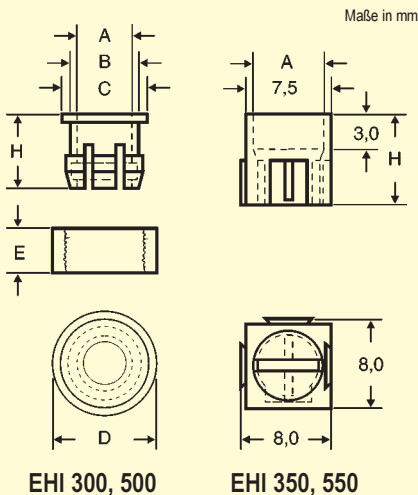
LED-Fassung für 3/5 mm LED
LED Mount for 3/5 mm (Single)
EHI 300, EHI 500 (Frontplatte)
LED-Fassung für 3/5 mm LED
LED Mount for 3/5 mm (Alignable)
EHI 350, EHI 550 (anreihbar)

Einzelfassungen für 3 mm (EHI 300) und 5 mm (EHI 500) mit Sicherungsring. LED-Felder für 3 mm (EHI 350) und 5 mm (EHI 550) mit rechteckigen LED-Fassungen mittels Schwalbenschwänzen. Single mounts for 3 mm (EHI 300) and 5 mm (EHI 500) with ring. EHI 350/550 interlocking possibility.

Montage: / Mounting:
 Bei EHI 300 (EHI 500) Fassung von vorne durch eine Bohrung von 4,3 mm (6,35 mm) einsetzen. LED von hinten einführen und Sicherungsring aufdrücken. Max. 3 mm Materialstärke. Bei EHI 350 (EHI 550) Fassung zur gewünschten Form zusammenstecken und LED von vorne einstecken.
 EHI 300 dia. 4,3 mm, EHI 500 dia. 6,35 mm, max. thickness 3 mm. EHI 350/550 interlockable.

Material:
 Nylon, 30% glasfaserverstärkt / glass-fibre, schwarz / black, UL 94 HB.

Best.-Nr.	A	B	C	D	E	H
EHI 300	3,0	4,3	5,0	6,2	3,5	5,2
EHI 350	3,5	---	---	---	---	8,0
EHI 500	5,0	6,4	7,8	9,2	3,8	6,6
EHI 550	6,2	---	---	---	---	8,2



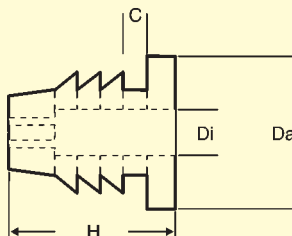
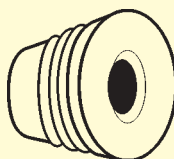
LED-Fassung aus Gummi
LED Socket 3 mm or 5 mm
EHI 3100, EHI 5100

Gummifassung für 3 mm und 5 mm LED, die deutliche Toleranz des Umfanges ausgleicht und 5 Vorteile bietet: flexibel, robust, guter Halt in beiden Richtungen, schnelle Montage und sehr gute thermische Eigenschaften.
 For compensation of tolerances. Flexible and exact fitting in both directions.

Montage: / Mounting:
 LED von vorne einführen und zusammen mit der Fassung entweder von vorne oder von hinten in die Bohrung von 6,0 mm (EHI 3100) oder 8,0 mm (EHI 5100) einstecken.
 Dia. 6,0 mm (EHI 3100), dia. 8,0 mm (EHI 5100). Press fit.

Material:
 Santoprene, schwarz / black, -40° - +125°C.

Best.-Nr.	H	C	Da	Di	Bohrung
EHI 3100	6,5	1,2	7,0	3,0	6,0
EHI 5100	8,0	1,5	9,0	5,0	8,0



LED-Fassung mit Symbol
LED Holder with Symbol for 5 mm
EHI 511 ff für 5 mm LED

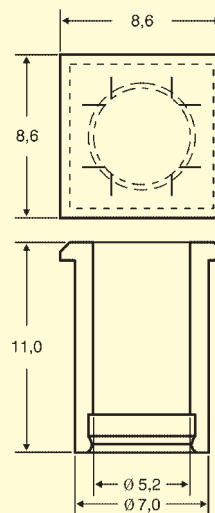
Erstellen von Anzeigefeldern mit verschiedenen Symbolen. Für flache und runde LED.
 Different symbols for flat and round LEDs.

Montage: / Mounting:
 Fassung in eine 7 mm Bohrung eindrücken und LED von hinten einstecken.
 Insert in a 7 mm hole and then insert LED.

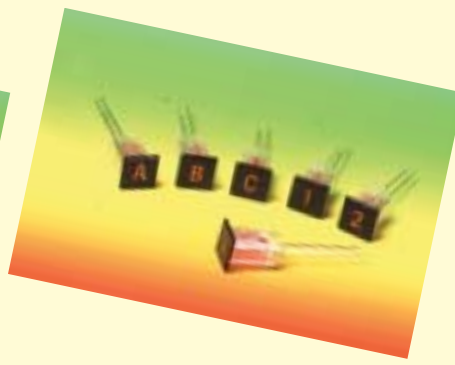
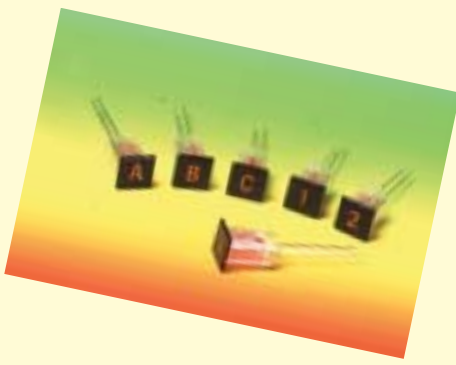
Material:
 Nylon, 30% glasfaserverstärkt / glass-fibre, schwarz / black, UL 94 HB.

Best.-Nr.	Symbol
EHI 511	Pfeil / arrow
EHI 512	Quadrat / square
EHI 513	„T“ / „T“
EHI 514/1	Kreis mit Quadrat / circle in square
EHI 514/2	Kreis im Kreis / circle in circle
EHI 515	Minus / minus
EHI 516	Plus / plus
EHI 517	Dreieck / triangle

Maße in mm



- EHI 511
- EHI 512
- EHI 513
- EHI 514/1
- EHI 514/2
- EHI 515
- EHI 516
- EHI 517



LED-Fassung mit Zahlen LED Mount with Symbol for 5 mm EHI 520 ff für 5 mm LED

- Erstellen von Anzeigefeldern mit Zahlen 0-9. Mit Verdrehschutz. Lieferumfang Zahl inkl. LED.
Indication area with numbers 0-9. With rotating protection. Delivery incl. LED.
- Montage: / Mounting:**
S. u., max. Frontplattenstärke 3mm.
See below, max. thickness 3 mm.
- Material:**
Polycarbonat, schwarz / black,
-40°C - +85°C, Löttemperatur 260°C bei max. 5 Sekunden / soldering temp. 260°C with max. 5 seconds.

Best.-Nr.	Zahl / Number
EHI 520	0
EHI 521	1
EHI 522	2
EHI 523	3
EHI 524	4
EHI 525	5
EHI 526	6
EHI 527	7
EHI 528	8
EHI 529	9

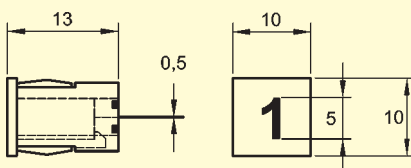
Maße in mm

Mögliche LED-Farben / Possible colors:

- SRD (super rot / super red),
- YD (gelb / yellow),
- GD (grün / green).

Bestellbeispiel / Ordering example:

EHI 522-SRD
(= Zahl „2“ / number „2“ mit LED superrot / LED HE red included).



LED-Fassung mit Buchstaben LED Mount with Letter for 5 mm LED EHI 560 ff für 5 mm LED

- Erstellen von Anzeigefeldern mit Buchstaben A-Z. Mit Verdrehschutz. Lieferumfang Buchstabe inkl. LED.
Indication area with letters A-Z. With rotating protection. Delivery incl. LED.
- Montage: / Mounting:**
S. u., max. Frontplattenstärke 3mm.
See below, frontpanel max. 3 mm.
- Material:**
Polycarbonat, schwarz / black,
-40°C - +85°C, Löttemperatur 260°C bei max. 5 Sekunden / soldering temp. 260°C with max. 5 seconds.

Best.-Nr.	Buchstabe	Best.-Nr.	Buchstabe
	Letter		Letter
EHI 560	A	EHI 573	N
EHI 561	B	EHI 574	O
EHI 562	C	EHI 575	P
EHI 563	D	EHI 576	Q
EHI 564	E	EHI 577	R
EHI 565	F	EHI 578	S
EHI 566	G	EHI 579	T
EHI 567	H	EHI 580	U
EHI 568	I	EHI 581	V
EHI 569	J	EHI 582	W
EHI 570	K	EHI 583	X
EHI 571	L	EHI 584	Y
EHI 572	M	EHI 585	Z

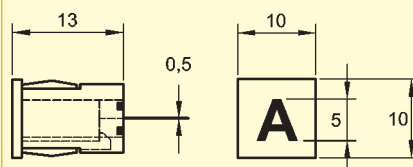
Maße in mm

Mögliche LED-Farben / Possible colors:

- SRD (super rot / super red),
- YD (gelb / yellow),
- GD (grün / green).

Bestellbeispiel / Ordering example:

EHI 565-YD
(= Buchstabe „F“ / letter „F“ mit LED gelb / LED yellow included).



Flexible Lichtleiter, 90° Flexible Light Pipes, 90° EFL9-...

- Lichtleiter 90°-Version mit größter Flexibilität im Design. Farbübertragung in unveränderter Qualität an die Frontblende. Sicherer Halt. Bestehend aus LED-Adapter und Lichtleiter mit Frontpanel-Linse. Bohrungsdurchmesser 3,12 mm.
Right angle version, highly transmissive optical grade materials. Secure positioning. Panel dia. 3,12 mm.
- Material:**
Linse Polycarbonat klar, Lichtleiter Monofiber PMMA ummantelt, UL 94 V-0.
Lens clear polycarbonate, fiber jacket PMMA, UL 94 V-0.

Best.-Nr.	Farbe / Color
EFL9-L -SR	super rot / super red
EFL9-L -SG	super grün / super green
EFL9-L -UB	ultra blau / ultra blue
EFL9-L -SY	super gelb / super yellow
EFL9-L -H	hellrot / HE red
EFL9-L -SA	super amber / super amber
EFL9-L -UT	ultra türkis / ultra turquoise

Maße in mm

Standardlängen L / Length L:

63,5/ 76,2/ 152,4/ 228,6/ 304,8/ 457,2/ 914,4
Andere Längen auf Anfrage.
Other lengths upon request.

Best.-Nr.

bei Linsen 7 mm

7 mm lens EFL9-7-L-Farbe / Color

bei ovaler Linse

oval lens EFL9-O-L-Farbe / Color

bei rechteckiger Linse

rectangular lens EFL9-R-L-Farbe / Color

Bestellbeispiel / Ordering example:

EFL9-76,2-SR
EFL9-R-152,4-UB

